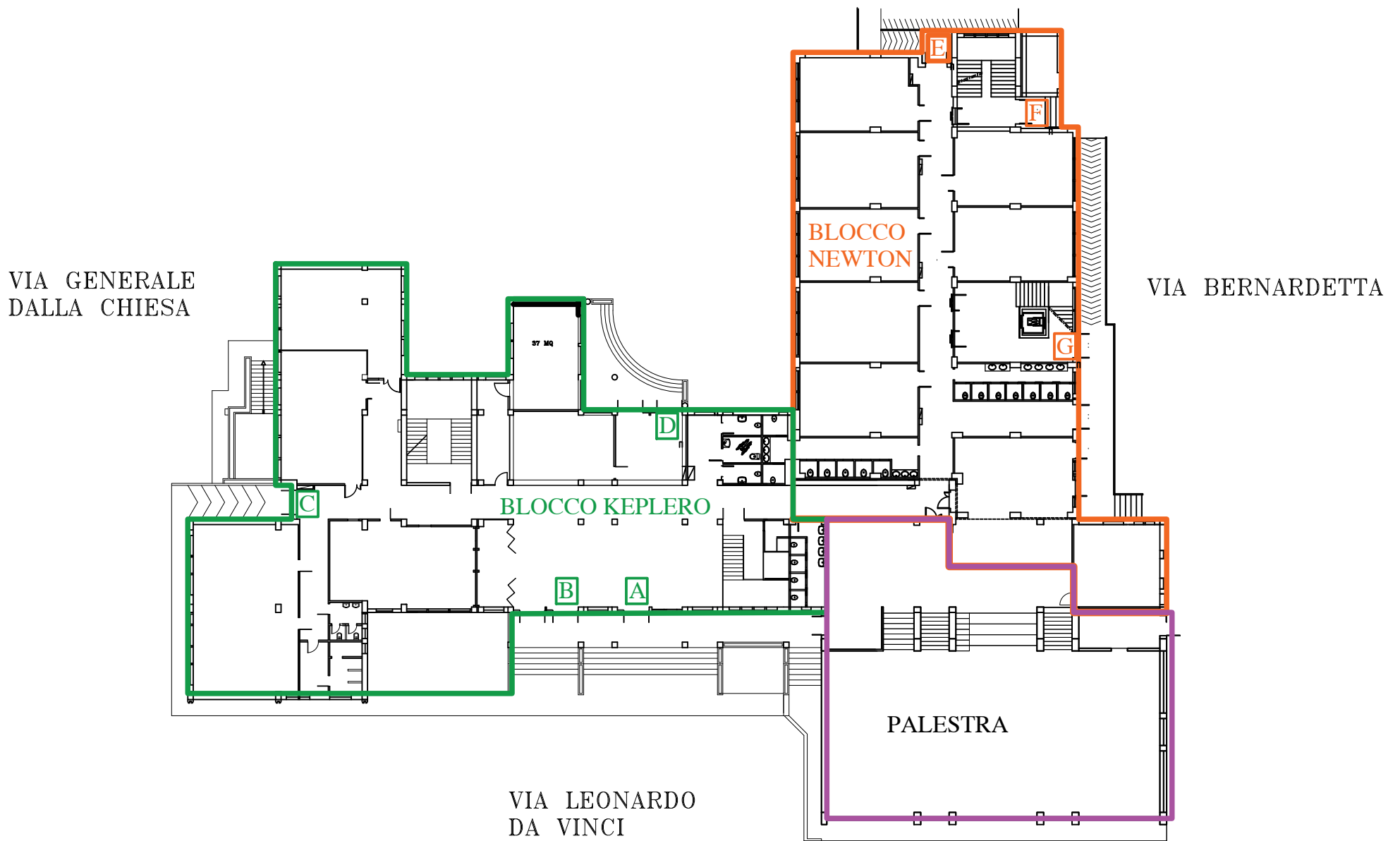




LICEO SCIENTIFICO STATALE "GALILEO GALILEI"
Indirizzi: Ordinario, Scienze Applicate

DISTRIBUZIONE VIE DI USCITA



Accessi alle classi
da via L. Da Vinci 24

Ingresso A

al P.T. Keplero: docenti
al P.1 keplero: 2E,3F,4A
al P.2 keplero: 3G,2G

Ingresso B

al P.T. Keplero: palestra, docenti
al P.2 keplero: 2F,5D,

Ingresso C

al P.T. Keplero: IBsa, 1Asa, 2C, 2B.
al P.1 keplero: 2A, 5E, 5A, 4F
al P.2 keplero: 4G, 3A, 3D, 3E, 4D, 4E

Accessi alle classi
G. C.A. della Chiesa

Ingresso E

al P.T. Keplero: 1A, 1B, 1C, 1D, 5B

Ingresso F

al P.T. Keplero: 1E, 1F
al P.1 keplero: 2Csa, 3Csa, 3B, 3C
al P.2 keplero: 2Bsa, 5Asa, 4Asa, 3Bsa

Ingresso D

al P.T. Keplero: ATA e docenti

Accessi alle classi
da via Bernardetta

Ingresso G

al P.T. Keplero: lab. chimica, lab. fisica
al P.1 keplero: 4B, 4C, 5C, 5F
al P.2 keplero: 4Bsa, 3Asa, 2Asa, 5Bsa